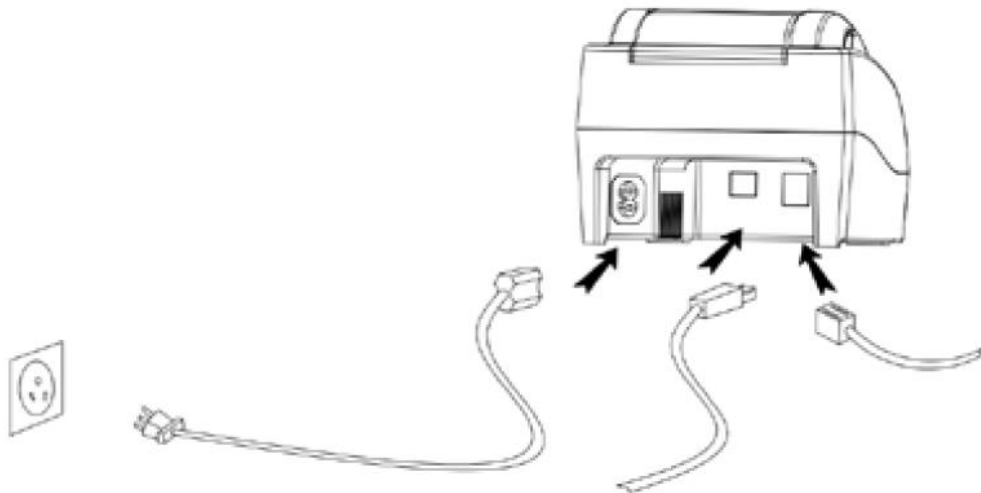
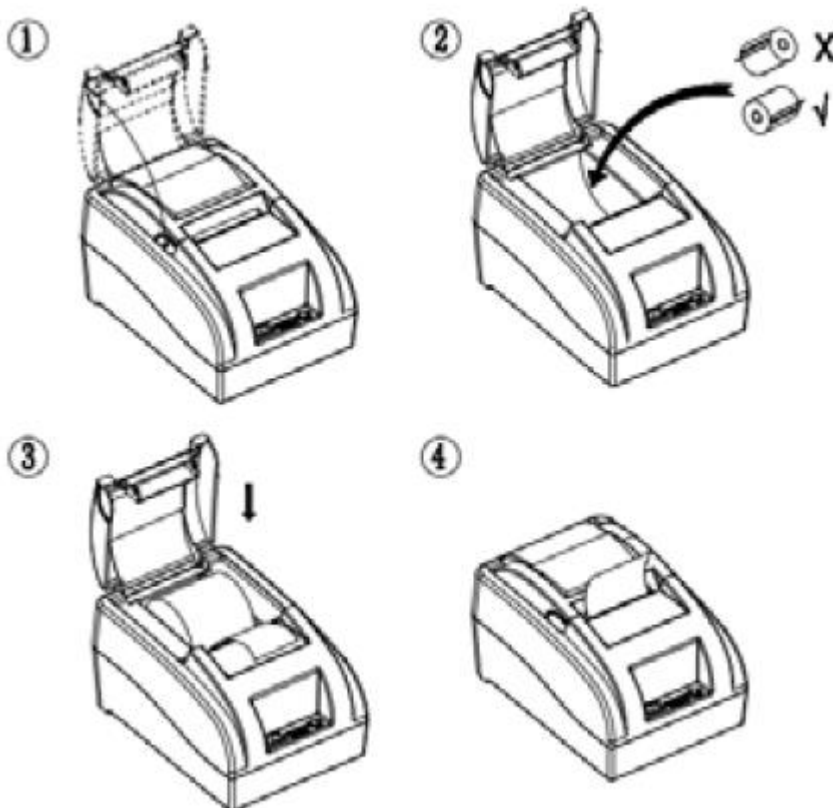


1. Pripojte napájací kábel, USB kábel a prípadne kábel na otváranie pokladničnej zásuvky



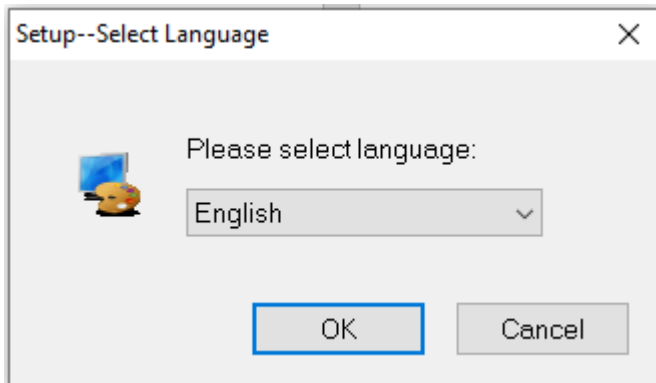
2. Odklopte kryt, vložte správne kotúčik s papierom (podľa obr.) a kryt zavrite



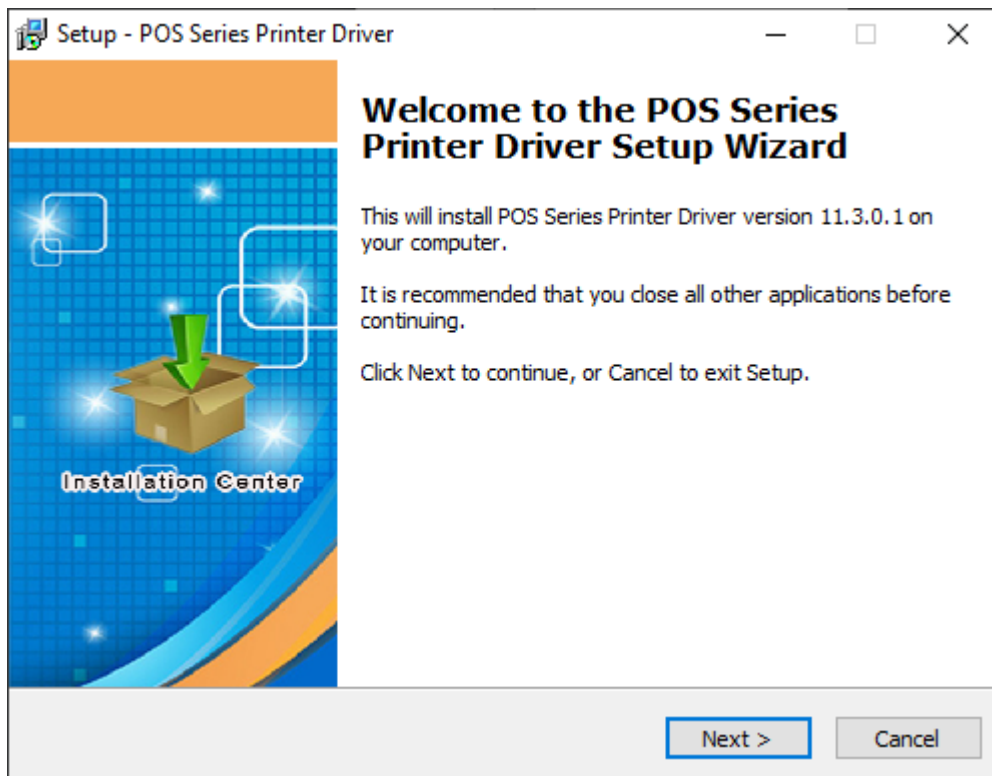
3. Stiahnite vylepšenú verziu ovládača z nasledovnej adresy (priložené CD obsahuje len základnú verziu bez možnosti prispôbenia niektorých parametrov, nie je vhodná napr. pre použitie s VRP), uložte do počítača a spustite

<https://vrp.itraj.sk/POS%20Printer%20Driver%20Setup.exe>

4. Ak sa zobrazí upozornenie - povoľte spustenie/vykonávanie zmien kliknutím na Áno
5. Potvrďte výber jazyka kliknutím na OK

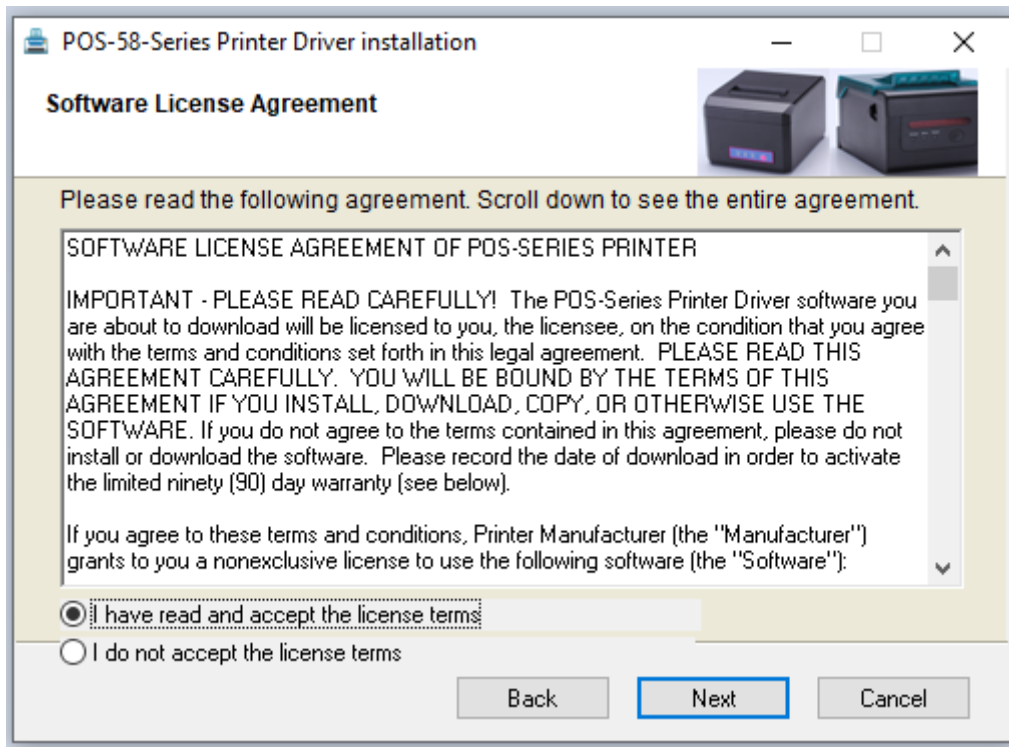


6. Pokračujte kliknutím na Next

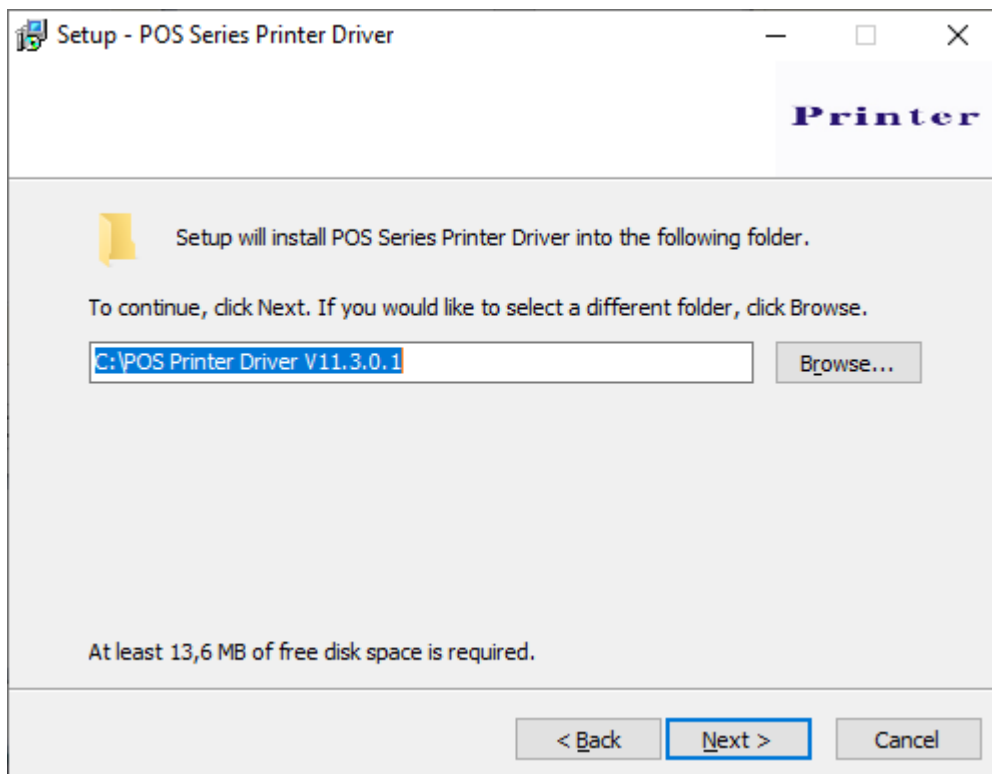


7. Po prečítaní podmienok potvrdte oboznámenie sa s nimi zvolením 1. možnosť I have read and accept ...

A kliknite na Next

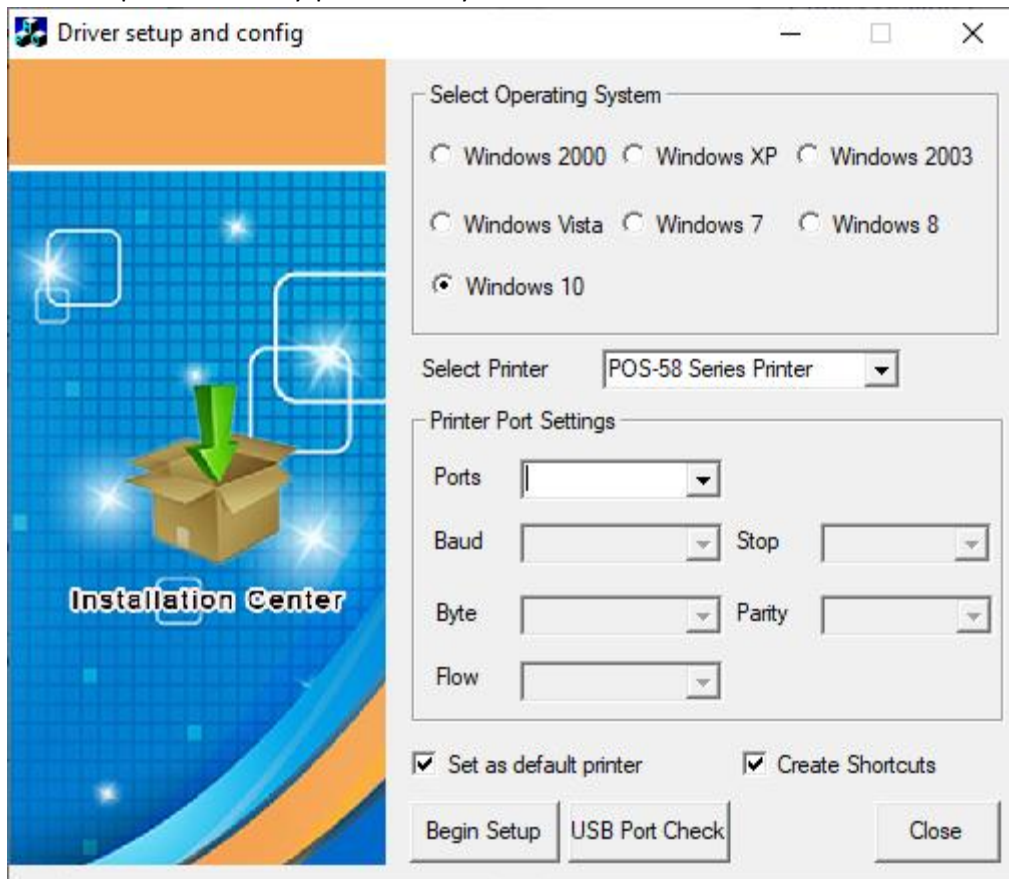


8. Ak sa zobrazí možnosť zmeniť cieľový priečinok, potvrdte inštaláciu do preddefinovaného, kliknutím na Next



9. Kliknite na Install

10. Potvrďte preddefinovaný port alebo vyberte zo zoznamu v časti Ports



11. Dokončíte inštaláciu kliknutím na Begin setup